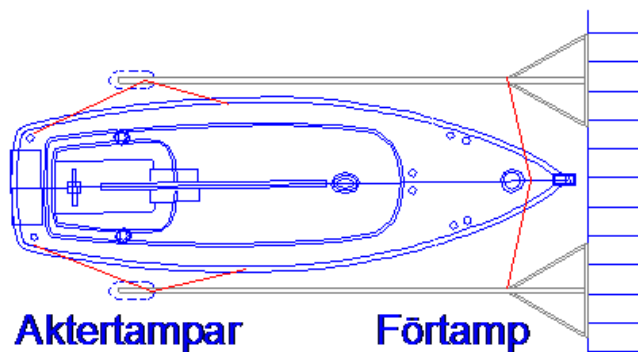


Förtöj rätt



Förtöjning vid bom

Ligger din båt vid en flytbrygga i ett utsatt läge, då är det viktigt att avståndet mellan bommarna inte är för litet. Du bör ha ca 25 cm fenderutrymme mellan bommen och båten, på varje sida. Använd bomfendrar för att skydda båten.

Bommen bör vara 20% kortare än båten (1,5-2m,) så att aktertampen får en bra vinkel. Aktertamparna skall vara hårt spända.

En tamp förut, en tamp akterut! Aktern skall vara låst i läge mellan bommarna. Ingen rörelse i båtens längsled.

Förtampen skall vara lite lösare och hålla fören på plats i sidled.

Fören på båten skall kunna röra sig lätt upp och ner när sjöarna rullar in.

Använd gummifjädrar på förtampen för att motverka stumryck.

Båten skall flyta som en anka på vågorna. Fören skall kunna röra sig upp och ner och aktern sitter fast.

Förtöj för storm, oavsett väder. Man vet aldrig när det slår om.

Vid förtöjning med aktern mot brygga så är principen densamma, sitt fast i bommen var lös mot bryggan

så håller bryggor, bommar och båtar bättre